

# LAS CORRALAS de MADRID



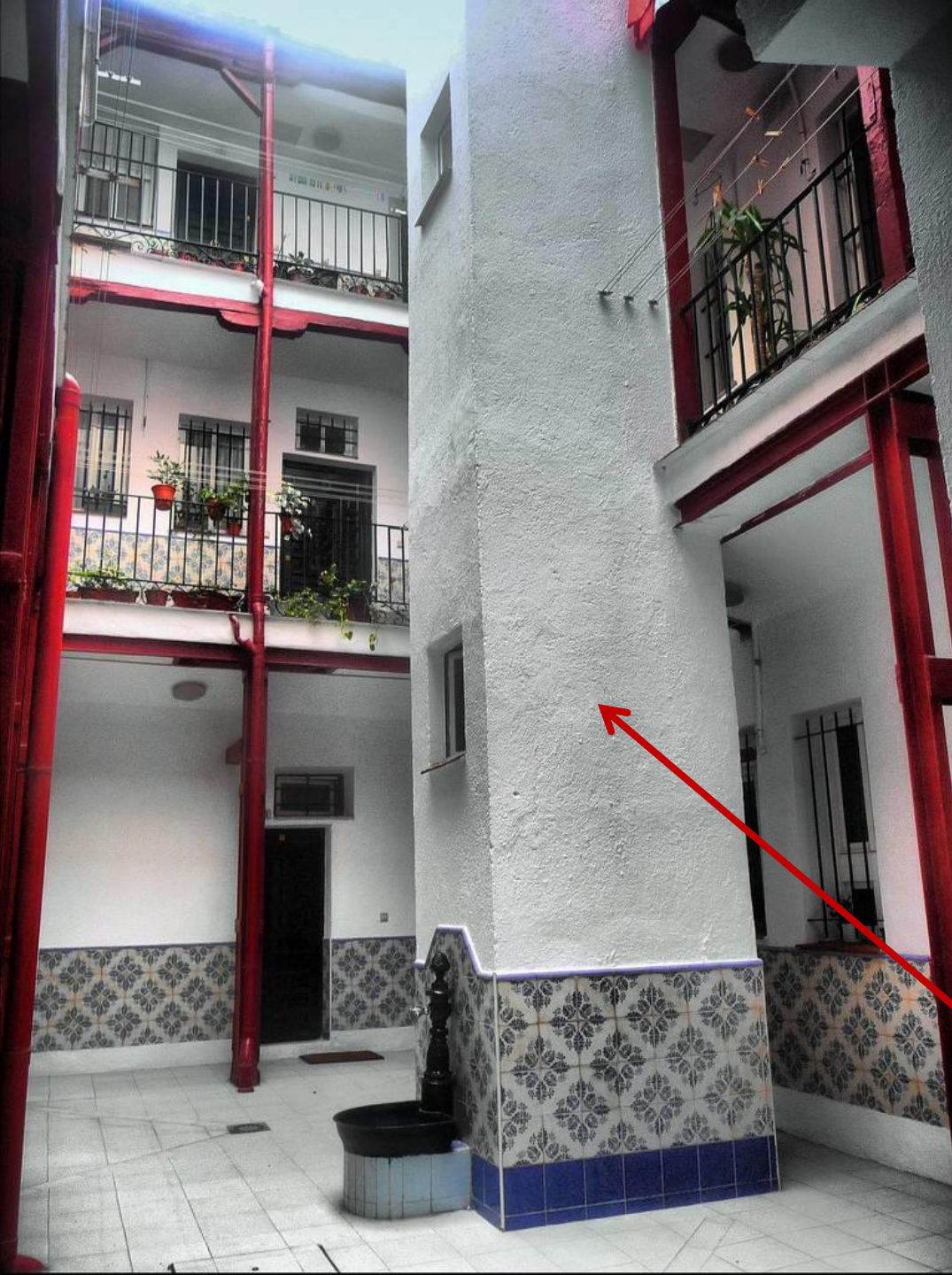
Arquitectónicamente, una corrala es una edificación que puede tomar distintas formas pero que siempre mantiene dos elementos centrales: el patio y el corredor.





Se trata de una construcción que consta de un corredor que rodea a un patio comunitario. Ambos, corredor y patio son los lugares donde se desarrolla tradicionalmente la vida vecinal, formando una fusión entre la calle y la casa. Así, en ellas se sigue conservando el trato personal con los vecinos que viven en la puerta de al lado, algo que por desgracia poco a poco se va perdiendo.





Inspiradas posiblemente en los adarves árabes, estos "balcones corridos" supusieron una solución económica para dar vivienda a todos aquellos que llegaban a la capital procedentes de otros puntos del país. Las viviendas no suelen superar los 30 metros cuadrados, y en muchas de ellas las condiciones de habitabilidad son algo precarias. De hecho aún en la cuarta parte de las corralas se mantiene el que sólo haya un retrete por corredor.





Comenzaron a construirse después que Felipe II trasladara la corte a Madrid (siglo XVI), y tuvieron su máximo apogeo en el siglo XIX. Existen todavía en Madrid más de 400 corralas de los siglos XVIII y XIX, repartidas principalmente en los barrios de Lavapiés, Embajadores y La Latina.





**Corrala de Ventorrillo**

En su momento fueron tema de inspiración en algunos libros, siendo Pío Baroja o Pérez Galdós dos de los que más reflejaron las vidas de la gente que en ellas vivían. Asimismo fueron escenario de numerosas obras teatrales y zarzuelas.



SGAE



EN EL ESCENARIO DE UNA CORRALA COMO ESTA  
NACIO LA REVOLTOSA  
LOPEZ SILVA, FERNANDEZ SHAW  
Y EL MAESTRO CHAPI LA INMORTALIZARON  
LA SOCIEDAD GENERAL DE AUTORES DE ESPAÑA  
HONRA LA MEMORIA DEL INSIGNE COMPOSITOR  
RUPERTO CHAPI  
EN EL 75 ANIVERSARIO DE SU MUERTE  
MCMLXXXIV



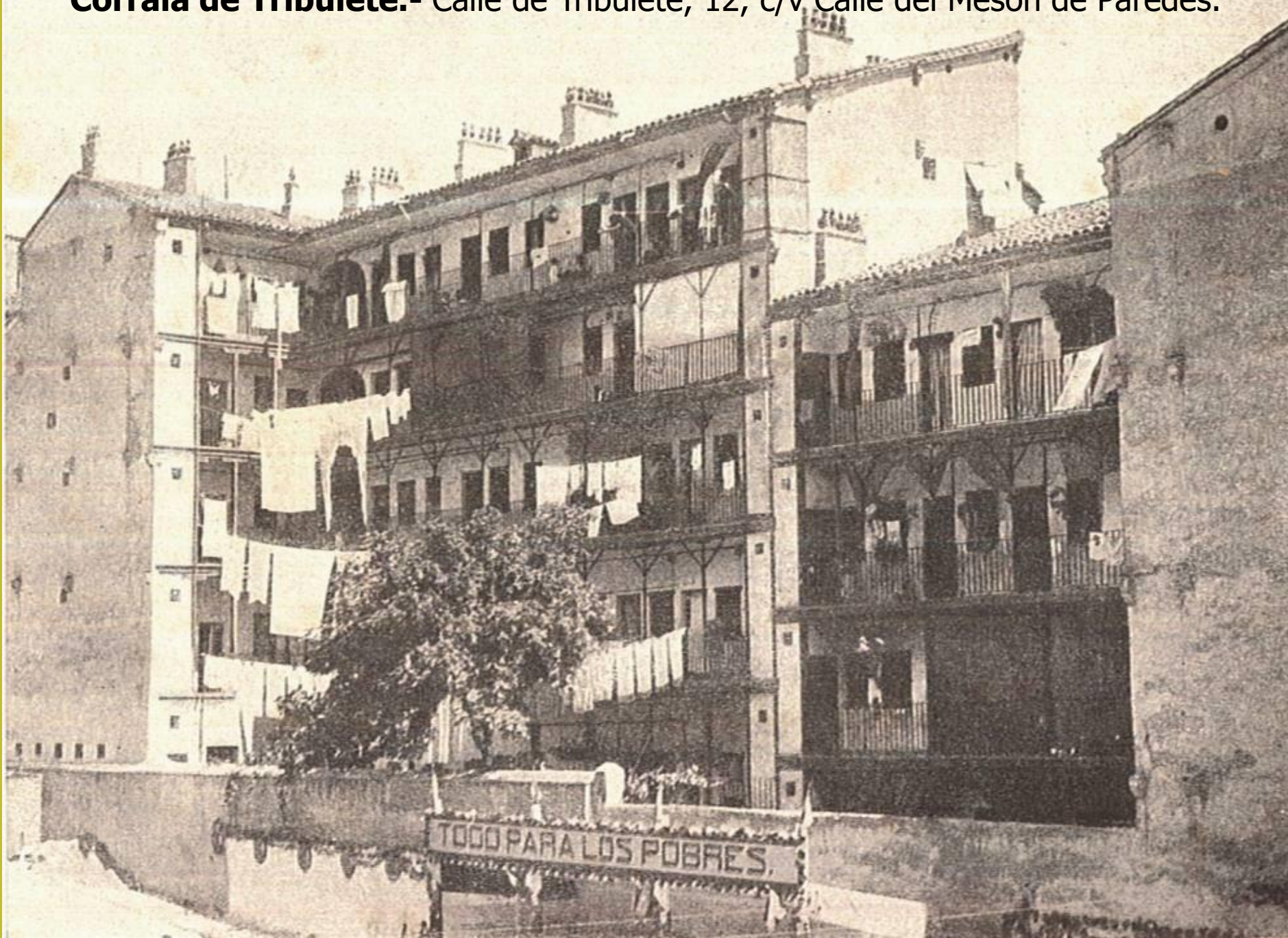
**Corrala en la zona de Lavapiés**

Hoy las corralas, habitadas en muchos casos por inquilinos con alquiler de renta antigua y por personas mayores, tienden a desaparecer, ya que son objetivo prioritario de la devoradora especulación urbanística. La más más grande y mejor conservada se encuentra entre la calle del Tribulete y la calle Sombrerete. Construida en 1839 se estructura en torno a un patio que da a la calle Mesón de Paredes. En 1977 tras ser declarada Monumento Nacional, fue objeto de una profunda restauración.

El Ayuntamiento la ha utilizado en ocasiones para actos culturales, en los llamados veranos de la villa.



**Corrala de Tribulete.-** Calle de Tribulete, 12, c/v Calle del Mesón de Paredes.



## Después de la restauración







**Corrala de Miguel Servet.**-finales del siglo XVIII, foto tomada en el año 1976.  
Calle Miguel servet, 21 c/v Calle del Mesón de Paredes.



**La misma Corrala tras la reforma de los años 90.**







**Corrala de la Ribera de Curtidores**



# Ribera de Curtidores





## Corrala en la zona del museo Reina Sofía



[www.nanelTve.com](http://www.nanelTve.com)



**Corrala que estuvo situada entre las calles del Rosario y San Bernabé, con entrada probablemente por la calle del Rosario número 17 o 15.**



## Corrala en el Rastro

En la calle Carlos Arniches (paralela a Mira el Río Baja), hay un portal que da a un patio interior que también es ocupado por los vendedores y tiene alrededor una corrala típica madrileña un poco destartalada pero que tiene un encanto que deseo que dure muchos años y no entre la piqueta asesina que nos priva de nuestros recuerdos mas entrañables, existen en Madrid otras corralas en el barrio de Lavapiés en mejor estado.



**Corrala en el Rastro, foto de los años 70**

Las corralas, también llamadas "*casas de corredor*", son las viviendas más castizas de Madrid.