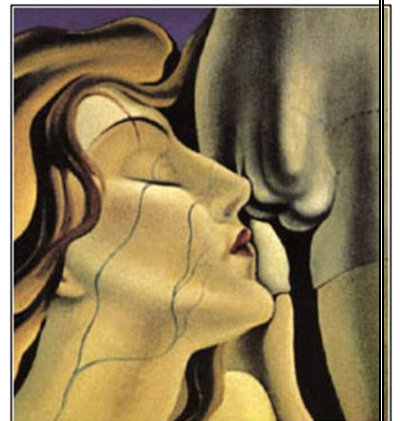


## El gran masturbador

- Autor :Salvador Dalí (Figueres, 1904-1989)
- óleo sobre lienzo
- estilo :surrealismo
- Descripción del cuadro :
- tema es onírico(encuentro con Gala en Cadaqués en el verano de 1929 y por ello la posibilidad de una actividad sexual con una mujer, escapándose de su presunta homosexualidad)

El autor representa en primer plano, su rostro visto de perfil. Con una gran nariz que toca el suelo. Pegado a él hay una langosta con el vientre lleno de hormigas, en el pelo un anzuelo, una cabeza de león con una gran lengua y muchas caracolas de playa, plumas de colores y piedras.

Una figura femenina con un lirio, que aproxima su cara a unos calzones ceñidos donde están los genitales masculinos



En segundo plano se observa una pareja en la arena de la playa que se abraza bajo la langosta

Al fondo un personaje inquietante que proyecta su sombra sobre otras dos figuritas

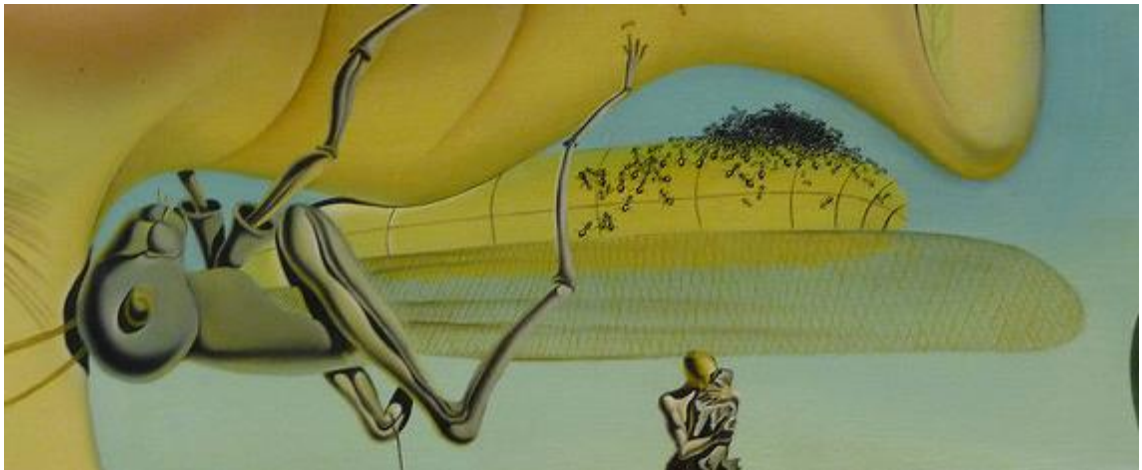
Fondo: pinta un cielo azul, que es infinito y yermo.

Las figuras representadas son muy diferentes entre sí. Mientras que la mujer, de líneas ondulantes, se relaciona con el prototipo de mujer modernista, el hombre al que se acerca parece más una escultura, es algo frío, étreo. Por otro lado, las pequeñas figuras que aparecen debajo se asemejan a maniqués

- Simbolismo :La cabeza de león y con su larga lengua roja representa la fuerza del deseo sexual



- Las figuras abrazadas hacen mención a los paseos de Dalí con Gala en la playa antes del regreso de ella a París
- La cuerda con el anzuelo se ha evaluado como el abandono momentáneo de su pesca (...)
- Recuerdos infantiles como la langosta ( a la que tenía miedo) , las plumas , las hormigas que están en el vientre de la langosta y que ascienden por su cara, son clara referencia a lo putrefacto, a lo descompuesto...a la muerte



y la representación de un padre y un hijo

- lirio, símbolo de pureza, ha dado lugar a otras interpretaciones: la masturbación como forma limpia de sexualidad
- Las pestañas largas representan la contraposición entre el sueño anodino de una consumación física irremediable y el sueño de que nuestros deseos se cumplan.
- Un anzuelo como atadura a su familia que quería retenerle a su lado y volver a un modo de vida tradicional del que él da muestras de querer desprenderse definitivamente

➤ Técnica:

-La luz fría e irreal invade toda la composición dándole un aspecto de ensoñación. Las sombras negras inquietantes que se proyectan indican la presencia de un foco de luz dirigido desde la izquierda

-Predominio de la línea que le otorga un carácter irreal

-Color: pincelada plana y el brillo destaca en los dos tonos fundamentales, el amarillo del rostro y el azul del cielo.

-La composición es estática y simétrica aunque ligeramente descompensada en cuanto a las masas hacia la izquierda.

-espacio al modo clásico, se valora el volumen de las figuras y la perspectiva lineal

➤ contexto del autor:

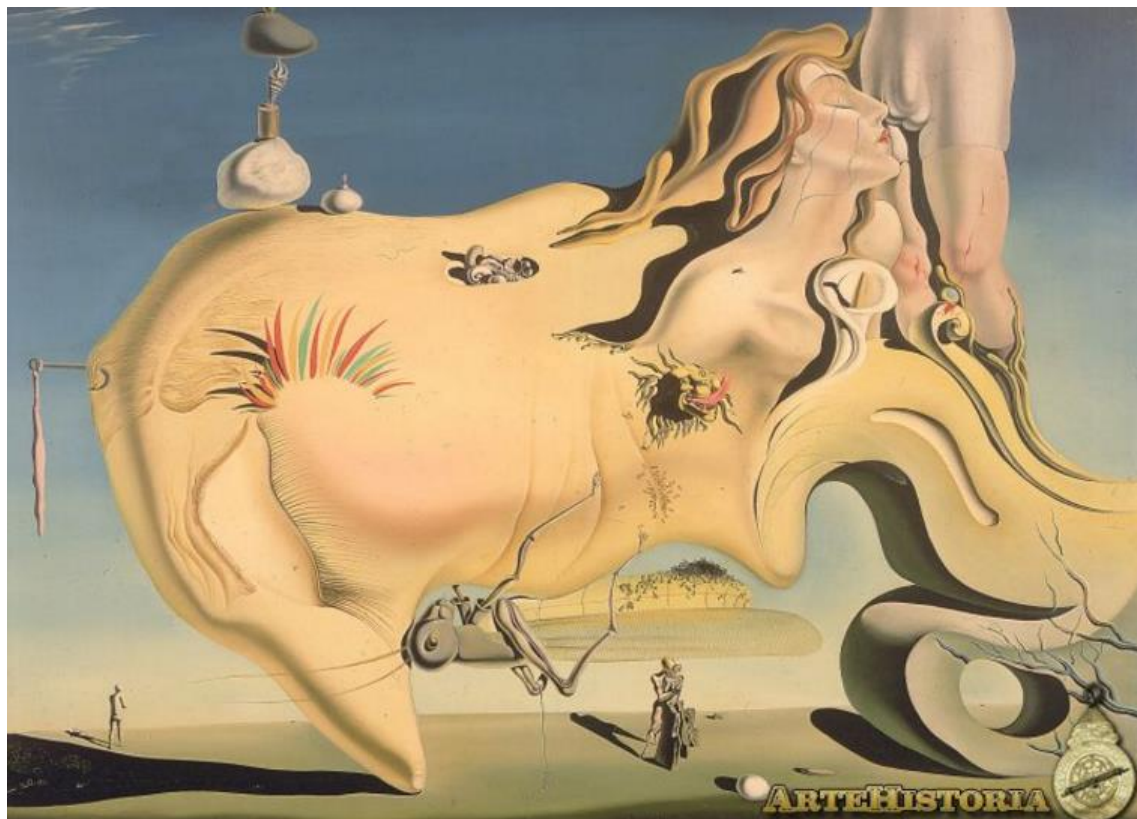
Tras su etapa (corta) en la residencia de estudiantes, Dalí viajó hasta París y allí conoció a Breton y al círculo del Surrealismo, en el cual entró. Le invadieron entonces las ideas de Freud y el psicoanálisis o la interpretación de los sueños., todas presentes en el Primer Manifiesto Surrealista. De hecho, sus obras tienen más aspecto de sueño que de realidad. Las asociaciones extrañas, lo irracional...todo ello aparece reflejado en su obra. Dalí fue más allá y creó un método de representación denominado **método "paranoico-crítico"** que consiste en la doble representación de imágenes multiplicando las lecturas de sus obras.

Tiene su precedente en el estilo Dadá por el uso constante de la provocación y por el deseo de liberar la imaginación y apártala de la guía de la razón.

Más información: <https://www.youtube.com/watch?v=Z5Afjh1r-1c>



La roca de "Cala Cullaré", en el "Cap de Creus" (Girona), que inspiró el cuadro de Salvador Dalí: "El Gran Masturbador"



### Características del surrealismo

- ✚ Figuración con temática subjetiva de carácter onírico basada en las técnicas del subconsciente de Freud.
- ✚ Interpretación de la realidad desde el sueño, el subconsciente, la magia y la irracionalidad.
- ✚ Conjunción de imágenes dispares (reales o irreales), tanto en el tiempo como en el espacio.

- ✚ Se da importancia al paradójico, lo absurdo, la caducidad, la destrucción y lo misterioso.
- ✚ Los objetos y formas son despejados de su significado tradicional, el observador queda desorientado, sin saber a qué atenerse
- ✚ Utilización de la perspectiva cónica exagerando la sensación de profundidad
- ✚ Utilización del claroscuro y del color modelado
- ✚ ejecución pictórica minuciosa, con gran cuidado de la figura y del dibujo.