

PREHISTORIA

ARTE DEL PALEOLITICO Y NEOLITICO

EDAD DE LOS METALES

Pintura paleolítica

Contexto histórico

Paleolítico Superior (35000 – 9000)
Grupos de cazadores-recolectores
Glaciaciones

{ Sólo pueden mantenerse grupos pequeños
Deben emigrar siguiendo las manadas
Vida en cuevas

Soporte



Parietal
(sobre paredes)

{ Capa de arcilla superficial
(por descomposición de caliza)
Sobre roca original

Materiales

Pigmentos cromáticos

{ Carbón vegetal
Negro manganoso
Arcillas
Óxidos de hierro

Aglutinantes

{ Grasa animal
Resinas

Técnicas

Tamponado trozos de piel mojado en pintura
Aerografía pintura diluida en la boca y escupirla
Dedos untar dedos y pintar
Carbón fragmentos de madera carbonizada

Pintura paleolítica

Características formales

Ausencia de composición

Individuales sin formar escenas

Figuras aisladas

- Yuxtaposición amplia (separadas por longitud superior a figuras)
- Yuxtaposición estrecha (separadas por longitud inferior a figuras)
- Superposición (unos animales cubren parte de otros)

Ausencia de suelo

- Indefinido Ausencia de parte inferior de animales
- Lineal Final de patas sugieren suelo

Posiciones variadas

- Horizontales
- Verticales
- Oblicuas

Trazo grueso

Silüeta pintada

- Seguida
- Difuminada
- puntillada

Refuerzo

- Raspados
- estrías

→ Hocico, ojos, cuernos especialmente

Pintura paleolítica

Características formales

naturalismo

- Realismo visual (parecido con realidad)
- Realismo intelectual (representa lo que existe aunque no se pueda ver al mismo tiempo)

- Salientes de roca crean tridimensionalidad
- Reproducción de pelaje (pequeños trazos)
- Perspectiva torcida
 - Figura de perfil
 - Cuatro patas
 - Pezuñas y cuernos de frente

Intentos de representar movimiento

- Según Leroi-Courham
 - Animación nula (estatismo)
 - Animación simétrica (muy movidas)
 - Animación segmentada (parte cuerpo movida)
 - Animación coordinada (cuatro extremidades movidas)

Policromía

- Negro manganeso o carbón
- Óxido de fierros
- Arcillas

Al combinar distinta cantidad de pigmentos y colocar diferentes espesores surge policromía (en realidad muchas veces eran pinturas planas yuxtapuestas y en otras zonas mezcladas)

Convencionalismos

- M ventral de animales
- Cabezas desproporcionadamente pequeñas

Pintura paleolítica

temática

Signos, contornos de manos,
Predominio de **animales de gran tamaño** (más de un metro)
Escasa presencia de figuras humanas

Interpretaciones

Abate Breuil (considera poco importante el significado)

Magia simpática

Figuras representan ideas de animales concretos. Danzan y hieren simbólicamente para propiciar caza

Leroi-Gourham

Santuarios con dos principios

Masculino caballos y venablos
Femenino bóvidos y heridas

División en siete regiones (Principales masculino-femenino. Secundarias cápridos cérvidos)

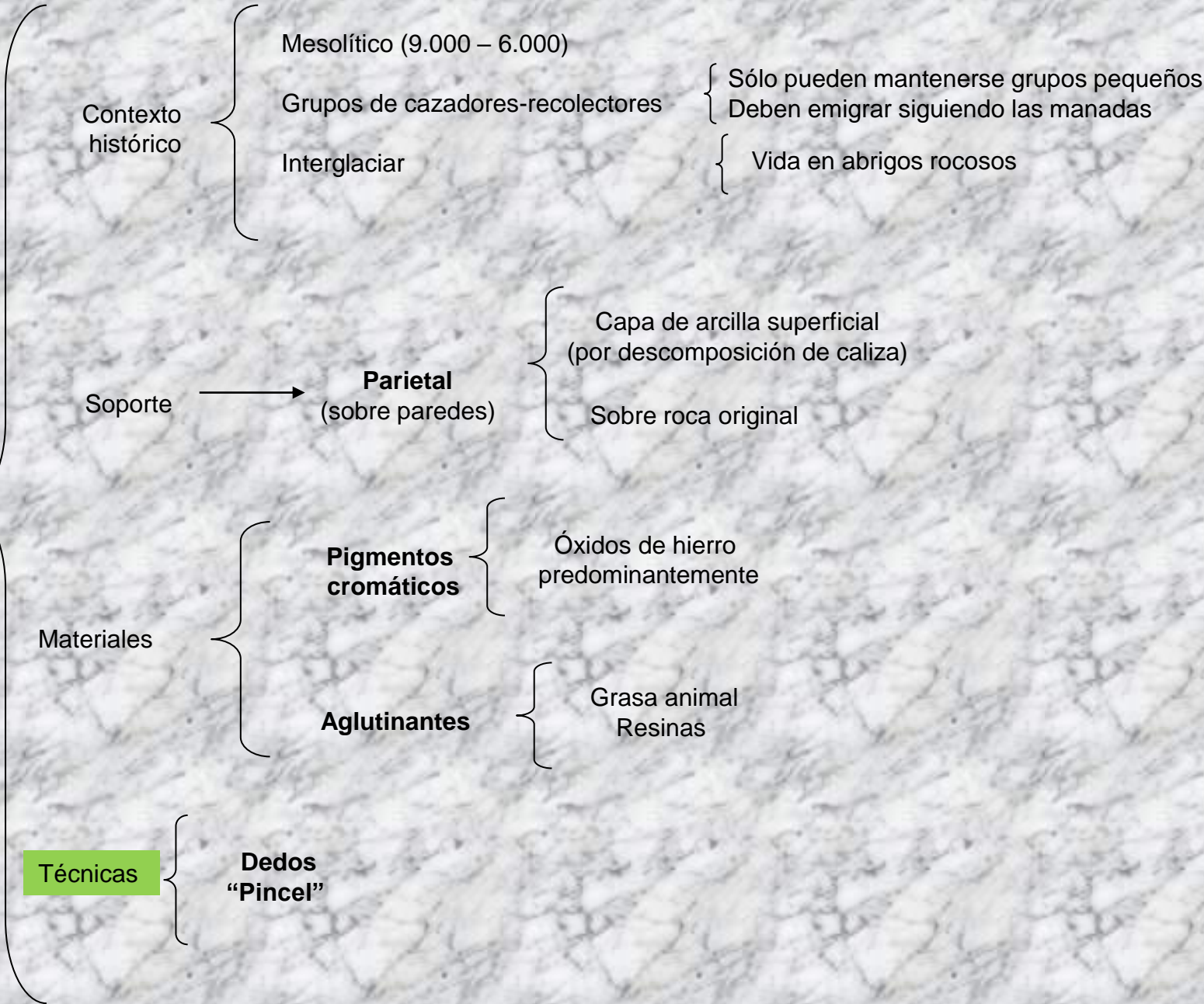
Otros (Ucko – Rosenfeld)

No siempre se cumplen las divisiones de Leroi-Gourham

Ejemplo

Cueva de Altamira

Pintura postpaleolítica



**Pintura
postpaleolítica**

**Características
formales**

Composición

Forman escenas

Composición en diagonal
(punto de fuga oblicuo)
Escenas muy movidas

**Trazo
fino**

**Silueta
continua**

Sin incisiones

Antinaturalismo

**Geometrización
y esquematización**

Contornos simplificados
Eliminación de los detalles
(no señalan ojos o pelo)

Figuras planas

No reproducen volumen

**Representación
del movimiento**

Posiciones diagonales

Figuras con extremidades muy abiertas

Monocromía

Figuras rellenas de un solo color
Predominio de tonos ocres

Pintura postpaleolítica

Temática
(Se impone lo narrativo)

Predominio de **animales de pequeño tamaño** (en torno a veinte centímetros)

Abundancia de figuras humanas

Muy estilizadas
Convencionalismos

Partes de frente
Partes de perfil

Escenas de vida cotidiana (recolección, caza, etc.)

interpretaciones

Pierden función mágica

Ejemplos

Valltorta (Castellón)

Mesolítico

Cogull (Lérida)

Neolítico

megalitismo

Pueblos sedentarios
(agricultura, ganadería, etc.)

Numerosa población para
poder extraer, transportar y
colocar piedras

Suficientes excedentes
alimenticios para poder
dedicar mucho tiempo y
energía a estas construcciones



Un kilómetro
de longitud

Cien grandes
menhires en
cada fila

Once filas

Alineamiento Carnac.

Círculo formado por veinte monolitos de piedra azulada traída de Gales (a más de 150 Km) de unos cuatro a cinco metros de alto

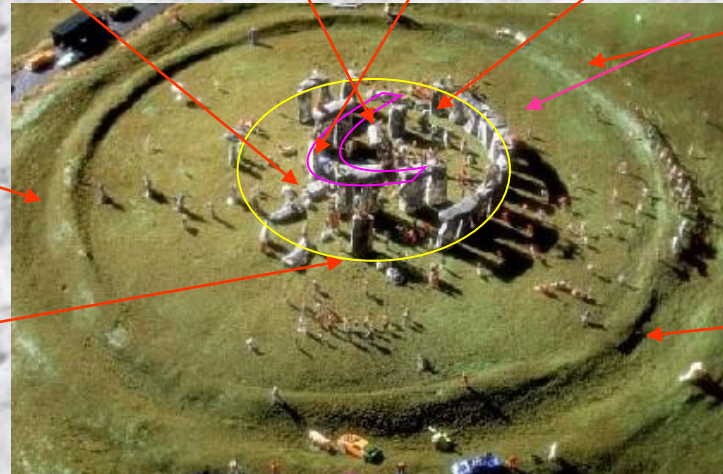
Cinco trilitos en forma de herradura

Gran piedra central

Círculo de trilitos (dos piedras verticales de 25 Tm. y una horizontal de 5 Tm. De arenisca local) trabados entre sí con juntas de espiga y mortaja

Gran avenida

Foso circular de más de cien metros de diámetro y anillos de hoyos



Ubicada en único lugar donde una línea se coloca perpendicular a la salida del sol en el solsticio de verano en hemisferio norte (sobre 21 de junio)

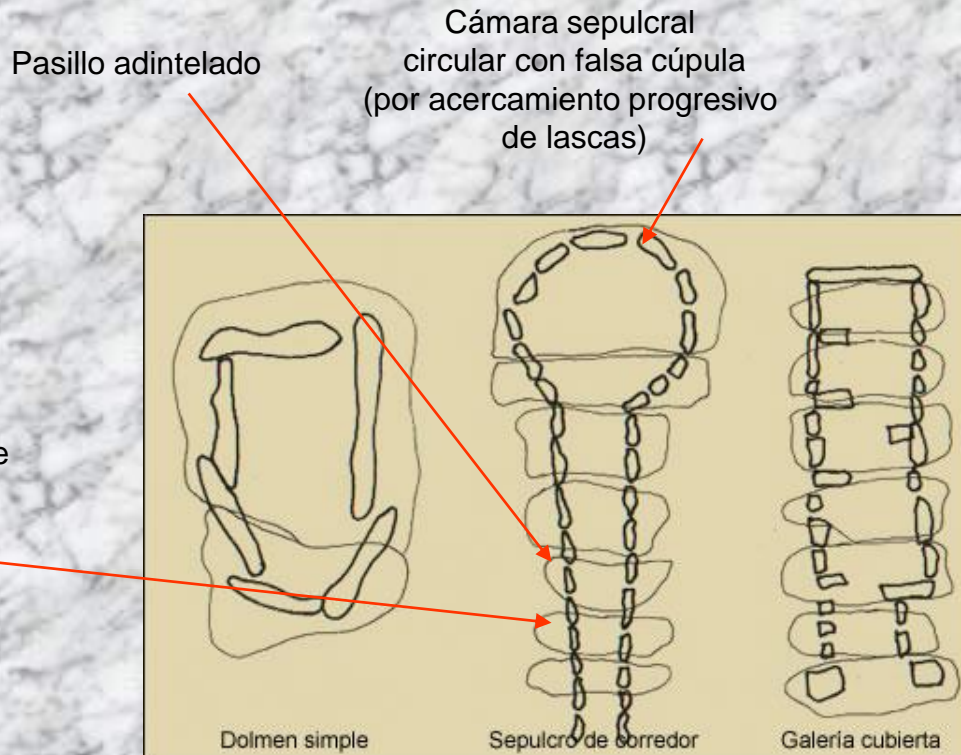
Cromlech Stonehenge.

Diversas remodelaciones Desde finales del cuarto milenio antes de Cristo hasta mediados del segundo



Cromlech Stonehenge





Evolución dolmen: sepulcro de corredor y galería cubierta



Montículo de arena
lo cubría.

cobijas



ortostatos

25 metros de
largo por 6 metros
de ancho

Pasillo adintelado

Orientacion hacia el este
(iluminación en solsticio)

Galería cubierta: Menga



Modelos cultura megalítica baleárica

Losa vertical
y encima horizontal

Tercera losa
inclinada



Función ritual:
sacrificios de animales

Tres lados con muros
y frente abierto

Taula

Vanos en zona superior

Cubierto con falsa cúpula

Función defensiva y de vivienda

Pilar central como refuerzo

Muros ciclópeos

Torreón troncocónico

Adosados a muros o exentos



Talayot

Falsa bóveda

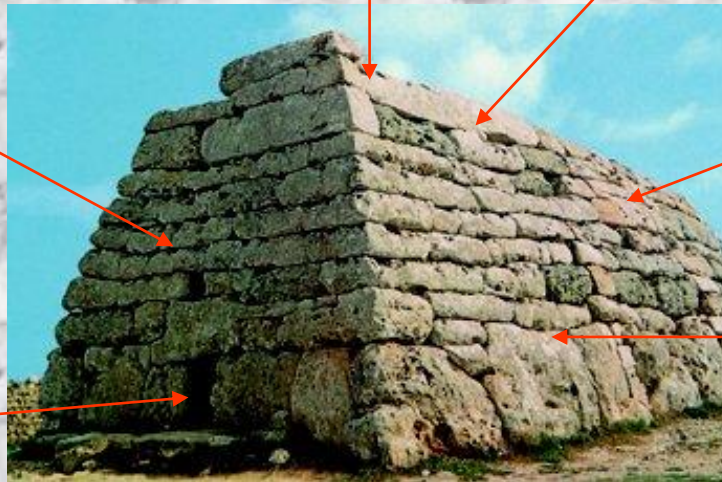
División en tres
naves separadas
por pilares

Función funeraria:
enterramiento colectivo

Construcción longitudinal
(rectangular)

Apertura muy
estrecha

Piedras talladas en
aparejo regular.
Más gruesas las de la
zona inferior



Naveta