

# El arte ibero



# Cronología y localización

- Segunda Edad del Hierro
- Formación durante el **Siglo V** a.C.
- Apogeo **Siglo IV** a.C.

Levante y Sur de la península

Costa del mediterráneo, penetrando hacia el interior hasta la Meseta

Iberia antes de la conquista cartaginesa en torno al 300 a. de C.



**Grupos lingüísticos**

- Turdetanos
- Tartésicos (residual)
- Celtas
- Iberos
- Aquitanos (Protovascos)
- Indoeuropeos (preceltas)

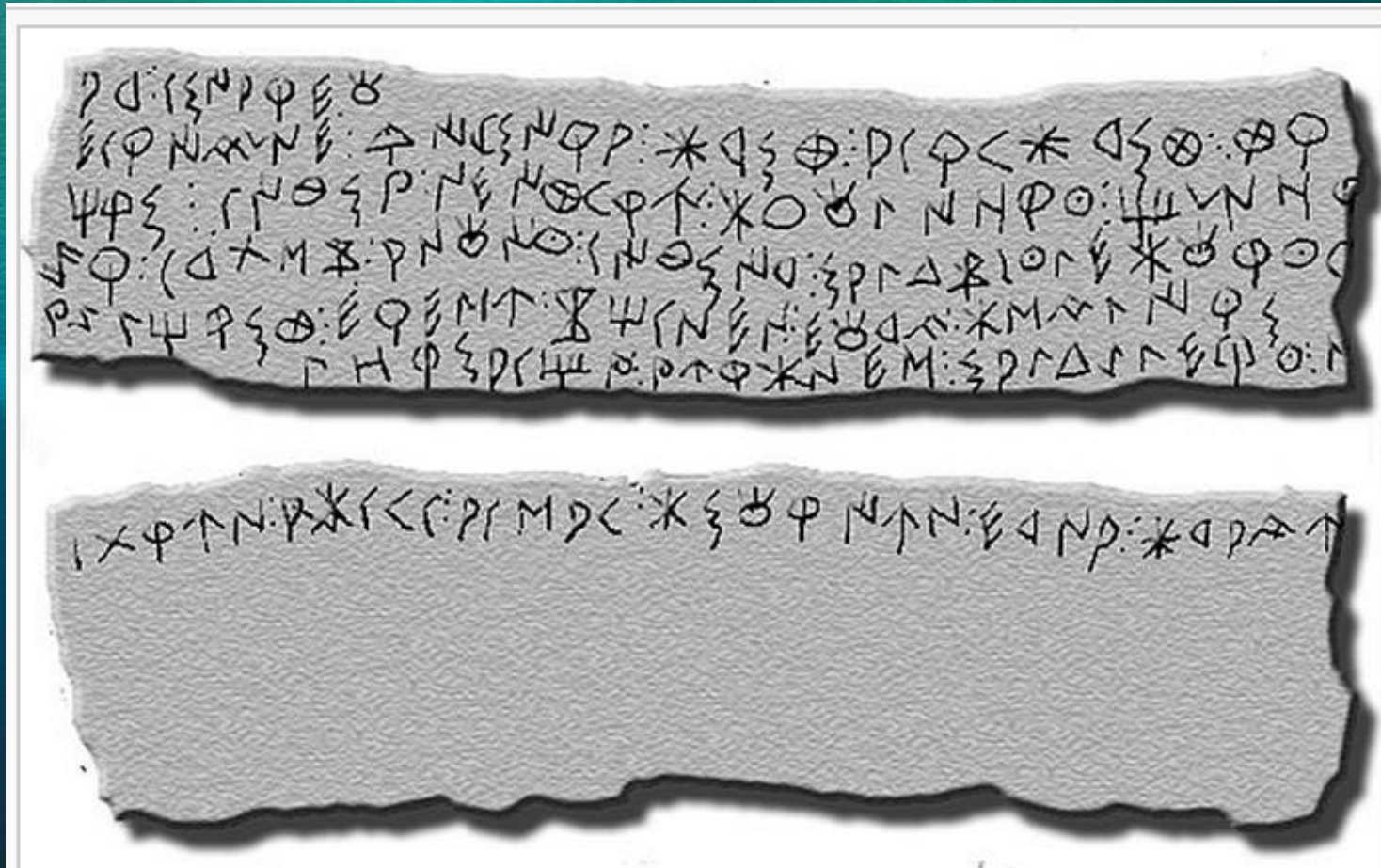
**Grupos etnogeográficos:**

**Turdetani** Grupos principales  
MARYESAN Comunidades secundarias

**Principales colonias:**

- Fenicias / Cartaginesas
- Griegas

# Conocían la escritura con rasgos silábicos y alfabéticos



# Organización política

*Los iberos, amantes de la libertad, que no aceptaban un jefe, sino a lo sumo en caso de guerra y por corto tiempo*

Pueblos independientes con cultura similar.

Se organizaban en tribus, muchas de ellas gobernadas por un rey o **Régulo**.





# Los Iberos... Príncipes de Occidente.

# La religión

## Importancia de los enterramientos

- Adoraban a deidades femeninas
- Algunos enterramientos se realizaban en cuevas donde se colocaban exvotos
- Eran incinerados y las cenizas recogidas en urnas



## Animales

- El toro
- El buitre
- lince

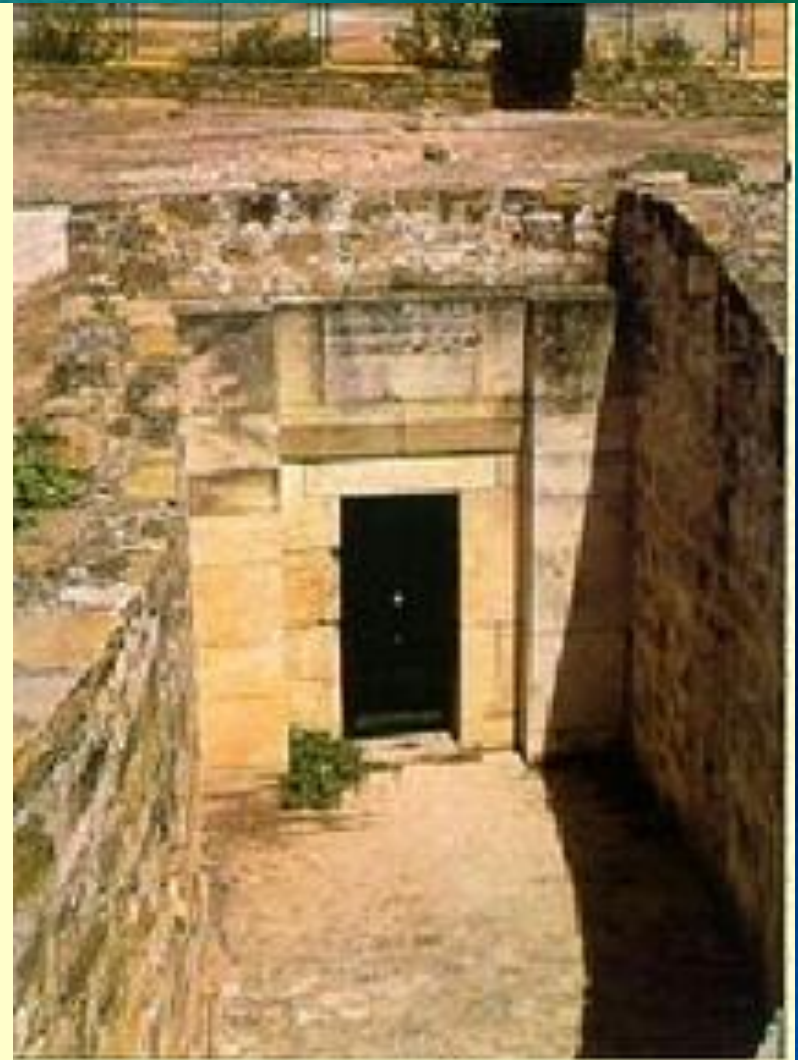


- SON EXVOTOS
- PROCEDENTES DE LOS SANTUARIOS DE LA PROVINCIA DE JAÉN
- MUY PEQUEÑAS (NO LLEGAN A 30 cm)

# tumbas

**Hipogeos (Tugia) excavado en la roca:**

- Estructura de tambor circular al exterior y con una cámara, de casi cuatro metros de longitud, pasillo de acceso desde el que tras una estructura adintelada se accede a la cámara
- En su interior un pequeño banco corrido situado en un lateral sirvió para colocar el ajuar de varios incinerados cuyas cenizas se colocaron en urnas cerámicas situadas al fondo de la estructura.

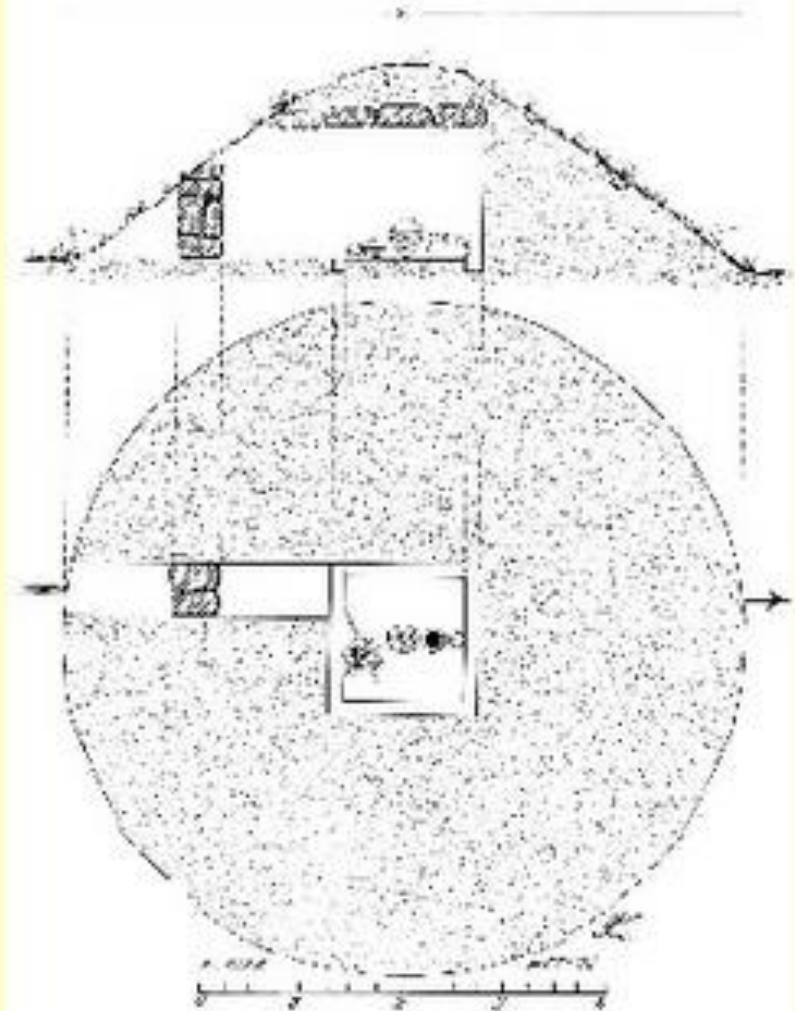




# Tumbas de túmulo

## Tumbas de Túmulo (Tútugi)

- Cámara cuadrada con acceso por pasillo cubierto con falsa bóveda
- Cubierta con sillares bien labrados





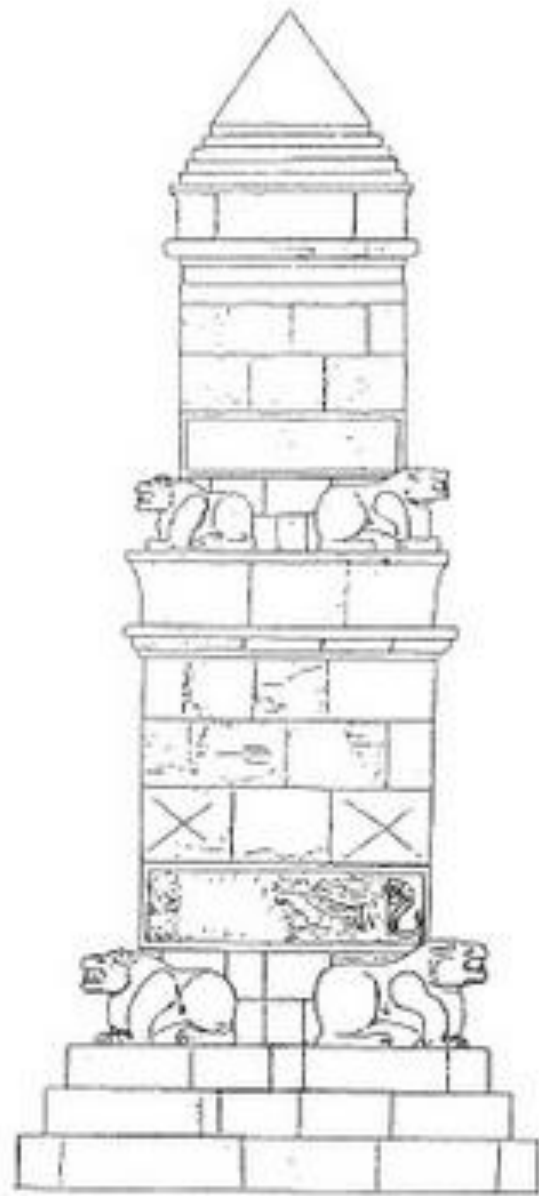
Dama de  
Ibiza



Pozo Moro, que es un edificio de planta cuadrada, que sobre un podio escalonado presenta un cuerpo principal cuadrangular, con sus esquinas inferiores adornada por leones yacentes.

Algunos de los sillares de este cuerpo están decorados con relieves

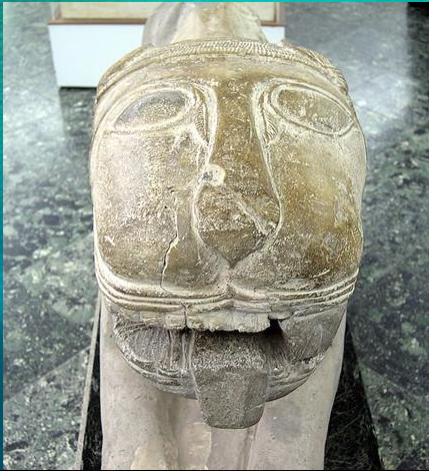






© artespana.com y arteguias.com

## León de nueva cartella



# Esfinge de agos



Esfinge de Agost (M.A.N., Madrid). 



# La bicha de bazalote

© artespana.com y arteguias.com



# animales

- Bastante frecuente
- Carácter protector
- En el campo de manera aislada o en santuarios
- Leones, toros, caballos etc
- Estilizadas
- Convencionalismos
- Siglos II-II aC
- Las mas modernas mas realistas
- Figuras mixtas: La bicha de Balazote

Los leones responden a una concepción de un animal feroz, con una iconografía que se repite:

- boca abierta enseñando los dientes,
- con una postura preparada para el salto.

# Dama de elche

- Diadema con perlas
- Enormes rodetes con colgantes de anforillas
- Rostro hermético
- Pupilas con pasta vítrea
- Influencia griega
- S. IV a.C.
- Función funeraria: hueco para cenizas

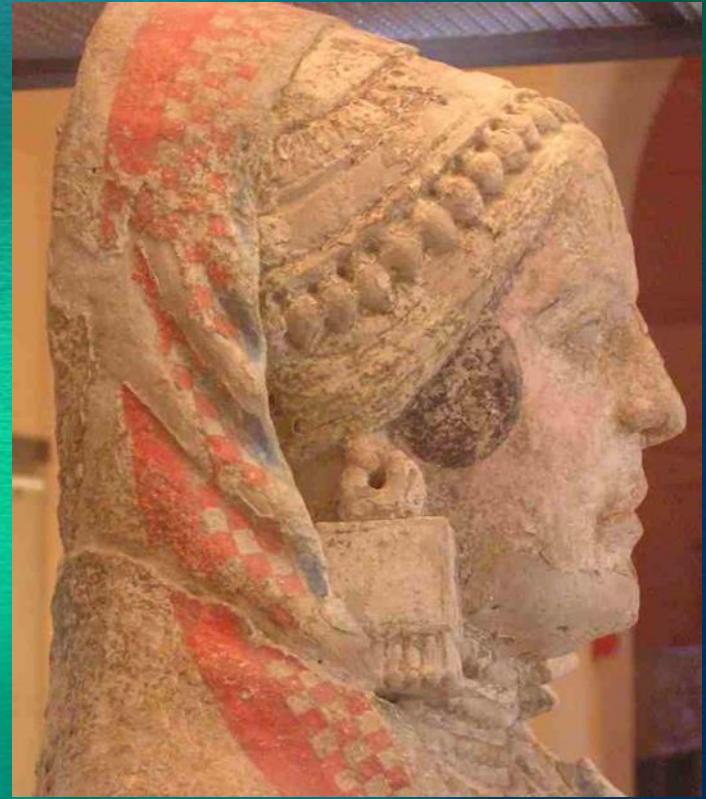


# La dama de Baza

- Servía para depositar las cenizas (orificio situado en su base)
- Realizada en caliza , con una capa de yeso y luego pintada
- Presenta la mantilla y el peplo en zigzag
- Mide 1,3 m. de altura
- Su cara está dotada de rasgos y personalidad



La Dama de Baza, (piedra caliza policromada).  
Siglo IV a.C.



# Dama oferente del cerro de todos los santos

Hieratismo

Bordes del manto en zigzag de influencia griega

Moño propia de las sacerdotisas

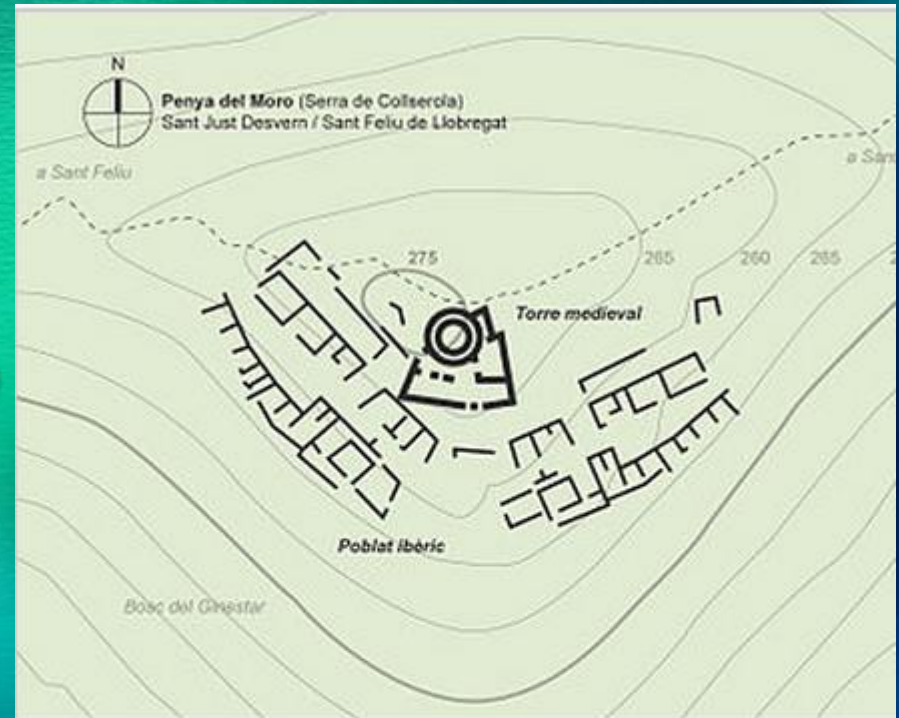
Posición frontal

Muestra un vaso de ofrendas en las manos



# Las ciudades

*Construidas junto a cerros, en lugares estratégicos, controlando las vías de paso*



Mapa de la montaña Peña del Moro en Sant Just Desvern (Barcelona).

# Los poblados

- Tipos de poblados
  - Sin fortificación
    - Fortificados
- Grandes poblados

Poblados en zonas altas  
Posiciones defensivas





# Los muros

Murallas de piedra poco trabajadas

- Muro ciclópeo
- Sillarejo

Trazado irregular de las calles.

Entradas destacadas

Suelos pavimentados



Poblado de Ullastret

# Las viviendas

Estaban revestidas de arcilla encalada

- con zócalo de sillarejo
- Paredes de adobe
- Planta irregular
- Normalmente rectangulares
- Con silos circulares

Podían tener 1 o 2 plantas y un par de habitaciones



# relieve

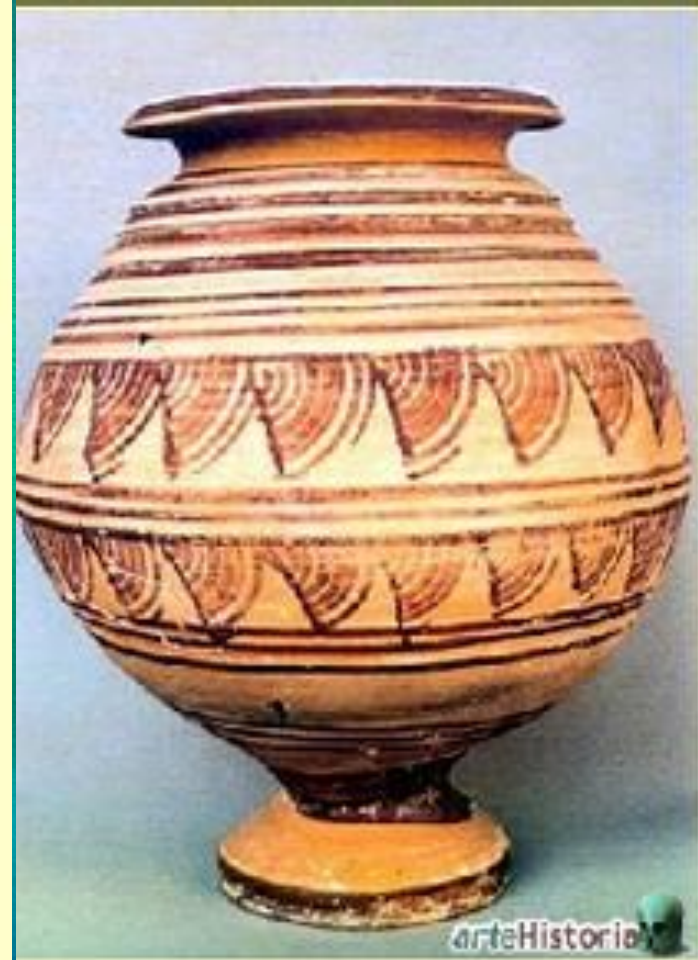
## RELIEVES DE OSUNA

- Sentido ornamental
- Estucados y policromados
- Temática variada:
  - Dama oferente
  - Yegua
  - Guerrero con falcata
  - Guerreo con cuerno
  - Pareja besándose
  - Jinete a caballo
  - Mujer tocando la flauta



# cerámica

- A partir del S V, uso del torno (huellas circulares)
- En el S. IV aparece la decoración pictórica monocroma
- Varias zonas según estilos:
- **Andaluza.**
  - Vasos ovoides-Urnas
  - Pintura rojiza
  - Decoración geométrica
    - Zig-zags
    - Circulos
    - Bandas paralelas

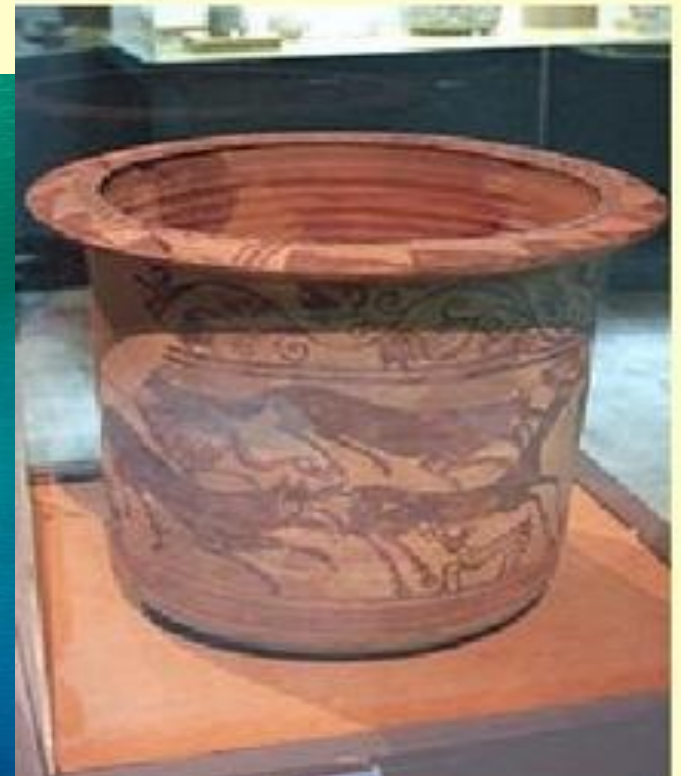


**Levantina:**decoración en la zona central del vaso. Varias escuelas:

- Elche-temas vegetales
- Archena-decoración zoomorfa
- Liria- Vida cotidiana



- Valle del Ebro
  - Figuras más estilizadas
  - Figura humana desnuda
  - Decoración vegetal estilizada
  - La decoración ocupa todo el vaso
  - Típico el "sombrero de copa"



- Aparecen relieves en la torre, que representa "el banquete infernal del guerrero".
- También un tronco de un árbol con varias ramas que tiene una simbología de árbol de vida en el que aparecen seres humanos.
- Influencia orientalizante